

DOM

Paroles de Hamidou TOURE
& Ismaila TOURE

Musique de Ousmane TOURE
& Sixu Tidiane TOURE

Enregistré par TOURE KUNDA sur disque TREMA 310 321
et cassette 110 321 et CD 710 321".

♩ = 102



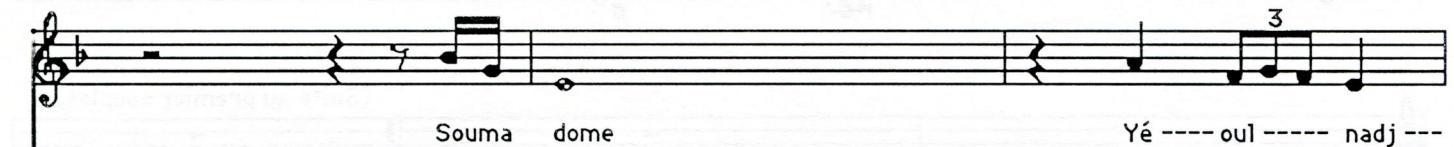
Souma



REFRAIN

dome

Mane souma dome



Souma dome

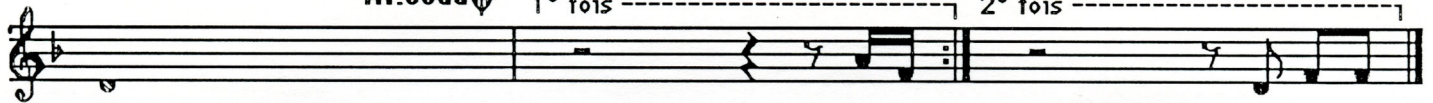
Yé ---- oul ---- nadj ----



Al.coda

1° fois

2° fois



- na

Souma

Kay gnou be -



Dm

COUPLET



- yi

souma

dome

Gnowal gnou -- be - yi

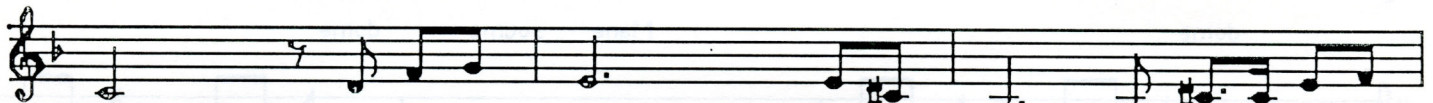
souma



E

C

F



dome

Ndakh koube ----- youl

souma

dome

Do am loy --- doun -

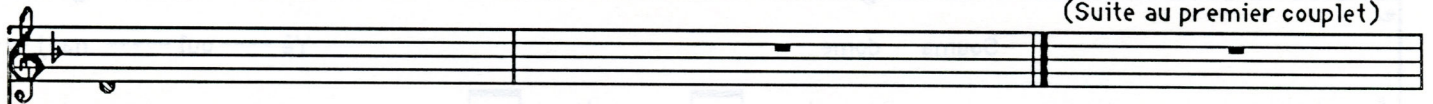


C

E

A7

(Suite au premier couplet)



- dé -----



Dm

(Drums)

Dm



2- Souma

PONT (suite au deuxième couplet)
(choeurs)

Yeoul

nadj ----- na ----

Yeoul

nadj ---

- na ---

Yeoul

nadj ----- na --

Nabou DIOP yeoul nadjna

Sixu Tidiane TOURE yeoul nadjna

Hamidou TOURE yeoul nadjna

(choeurs)

(solo)

♠ Coda

Yeoul nadj --- na -- Ousmane TOURE yeoul nadjna

Ismaila TOURE yeoul nadjna

- na

Ndak koubeyoul do am loy doundé

DOM

Mon fils
Langue Ouolof

Cette chanson reflète
Le dialogue entre un père
Homme de la terre, et son fils
Il lui explique
La valeur du travail de la terre
Qui le nourrira et le fera vivre
Chaque jour
Le père appelle son enfant et lui dit:
"Mon fils
Je te parle mon fils
Mon fils
Réveille toi, il fait jour"

"Mon fils
Allons cultiver
Tu sais, pour nous
Travailler la terre
Est source de vie"

Nabou DIOP
Réveille toi, il est tard
Ousmane TOURE
Réveille toi, il est tard
Sixu Tidiane TOURE
Réveille toi, il est tard
Ismaila TOURE
Réveille toi, il est tard
Hamidou TOURE
Réveille toi, il est tard

Mon fils
Cultive la terre
Elle te nourrira